

Strumenti portatili N130 / N330



GUIDA RAPIDA

OPERAZIONI DI BASE

Rev. 01/2019 IT / Istruzioni in lingua originale



CEMB
BALANCING MACHINES

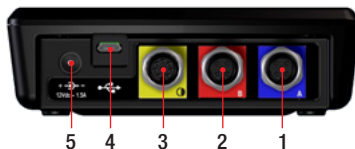
Panoramica dello strumento

N330

Connettori per sensori,
alimentazione e USB



CONNETTORI



Connettore 1: ingresso sensore Canale A

Connettore 2: ingresso sensore Canale B (solo per N330)

Connettore 3: ingresso fotocellula

Connettore 4: porta micro-USB

Connettore 5: ingresso carica batteria

KIT DI MISURA INCLUSO



Accelerometro
con base magnetica



Cavo accelerometro
(lunghezza 2 m)

GRUPPO ACCELEROMETRO



Fotocellula con ritto
e base magnetica



Cavo accelerometro
(lunghezza 2 m)

GRUPPO FOTOCELLULA
(OPZIONALE PER N130)



COLLEGAMENTO DEI CAVI AI CONNETTORI



COLLEGAMENTO:

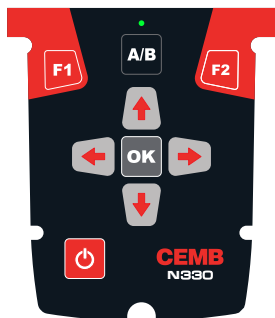
inserire il connettore nella porta corrispondente; avvitarlo in senso orario fino a quando non viene bloccato.



SCOLLEGAMENTO:

svitare il connettore in senso antiorario fino a quando non è completamente estratto.

TASTIERA N130/N330



Accensione/spengimento strumento
Avvio/arresto misura



Conferma impostazioni selezionate



Tasti funzione (fare riferimento al display)



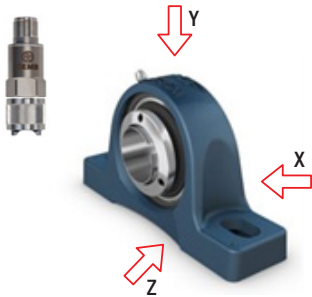
Tasti freccia (SU, GIÙ, SINISTRA, DESTRA)



Visualizzazione canale A/B (solo per N330)

Posizionamento dei sensori

ACCELEROMETRO



Direzione di misura del sensore

NOTA:

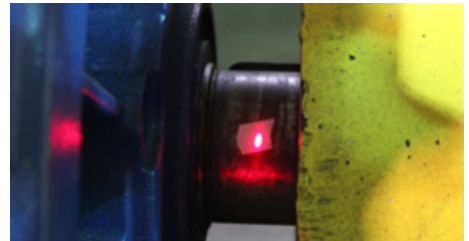
Prima di utilizzare l'accelerometro, avvitare la base magnetica sul sensore e rimuovere il disco di protezione dai magneti.

Posizionare il sensore su parti rigide della macchina (supporti cuscinetto). È consigliabile misurare le vibrazioni in tutte e 3 le direzioni ortogonali (X, Y e Z).

FOTOCELLULA (Opzionale per N130)

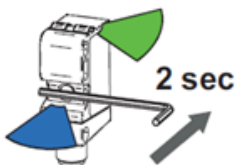


Mettere del nastro riflettente sull'albero rotante; posizionare la fotocellula sulla struttura della macchina utilizzando la base magnetica in dotazione.



Puntare il fascio luminoso della fotocellula sul nastro riflettente precedentemente posizionato sull'albero.

CALIBRAZIONE DELLA FOTOCELLULA (Opzionale per N130)



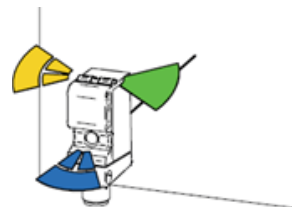
1

Con fotocellula alimentata, toccare il retro della fotocellula con un elemento metallico per 2 secondi.



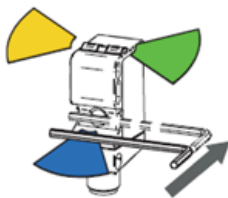
2

I led lampeggiano; rimuovere l'elemento metallico dal retro fotocellula.



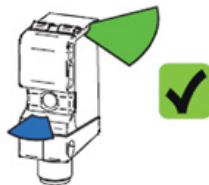
3

Allineare il fascio luminoso della fotocellula al nastro rifrangente.



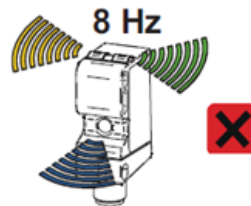
4

Toccare brevemente il retro fotocellula



5

Calibrazione avvenuta con successo



6

Calibrazione fallita

Setup dello strumento

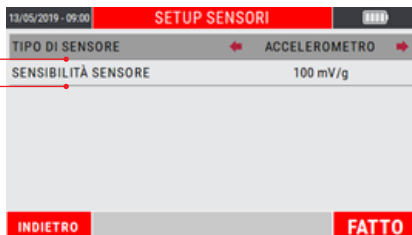


FUNZIONE SETUP DELLO STRUMENTO



Premere i tasti  oppure  per selezionare il tipo di setup.

Premere  per confermare ed accedere al setup.



- 1 TIPO DI SENSORE ← ACCELEROMETRO →
- 2 SENSIBILITÀ SENSORE 100 mV/g

SETUP SENSORI

1 - Definisce il tipo di sensore utilizzato (scelta tra ACCELEROMETRO e VELOMITOR).

2 - Definisce la sensibilità del sensore utilizzato per le misure



SETUP MISURA

Definisce tutti i parametri per la misura della vibrazione.



13/05/2019 - 09:04		SETUP STRUMENTO		[Batteria]	
DATA (DD/MM/YYYY)	←	13/05/2019	→		
ORA (HH:MM:SS)		09:04:48			
LINGUA		ITALIANO			
RETROILLUMINAZIONE LCD		50%			
INFORMAZIONI STRUMENTO					
AGGIORNAMENTO FIRMWARE					
INDIETRO			FATTO		



SETUP STRUMENTO

Definisce tutti i parametri dello strumento come data, ora lingua, ecc...

NOTA:

Premere i “Tasti freccia” per spostarsi all’interno del menu ed effettuare le scelte.

Premere **F1** (FATTO) per confermare il setup; premere **F2** (INDIETRO) per uscire dal setup senza alcuna modifica.

Come effettuare una misura

Dal MENU dello strumento selezionare la funzione di misura richiesta (applicabile a VIBROMETRO, FFT, CBA, TACHO).

Dopo aver avviato la macchina rotante da monitorare, premere **OK** per avviare l'acquisizione.

Quando la misura è stabile oppure quando si desidera interrompere l'acquisizione, premere nuovamente **OK**.



In ogni funzione sono disponibili i tasti funzione **HOME (A)** - porta direttamente alla home page dello strumento - e **MENU (B)** - mostra il menu della funzione utilizzata.



Premere **F1** per selezionare **HOME (A)**;

Premere **F2** per selezionare **MENU (B)**.



La schermata **MENU** è differente a seconda della funzione in uso.



Premere i tasti **↑** oppure **↓** per scorrere le opzioni del MENU.

Premere **OK** per selezionare l'opzione di MENU desiderata.

Smart Analysis - Pagine di setup

PASSO N°1: SELEZIONARE IL TIPO DI MACCHINA



Come da requisiti della **ISO 10816-3**, selezionare il tipo di macchina corretto.

Premere i tasti  oppure  per selezionare il tipo di macchina.


Premere  per confermare la scelta.


Premere  HOME per uscire dalla funzione.

PASSO N°2: SELEZIONARE IL TIPO DI FONDAZIONE



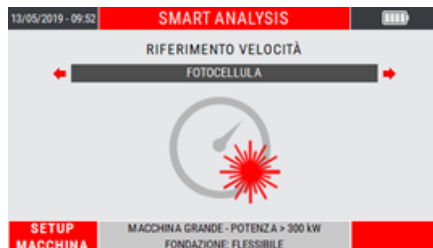
Premere i tasti  oppure  per selezionare il tipo di fondazione.

Premere  per confermare la scelta.

Premere  (INDIETRO) per ritornare al setup del tipo di macchina.

Smart Analysis - Pagine di setup

PASSO N°3: SELEZIONARE LA MODALITA' DI RILIEVO VELOCITÀ

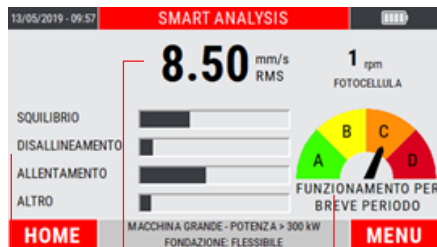


Premere i tasti oppure per selezionare il tipo la modalità di rilievo della velocità.

Premere per confermare la scelta.

Premere (SETUP MACCHINA) per ritornare al setup del tipo di macchina (vedi passo N°1).

PASSO N°4: EFFETTUARE UNA MISURA



Mentre la macchina da monitorare è in rotazione, premere per avviare l'acquisizione.

Premere ancora per fermare l'acquisizione.

Premere per HOME (A); premere per il MENU (B).

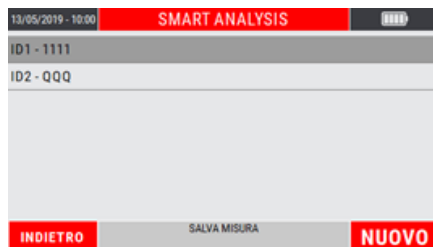
• Cause della
vibrazione

• Valore di vibrazione
globale

• Giudizio
della macchina

Come salvare una misura

PASSO N°1: SELEZIONARE OPPURE CREARE UN PROGETTO

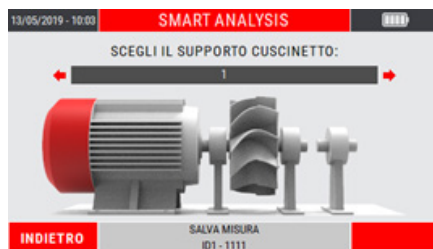


Premere **F2** (NUOVO) per creare un nuovo progetto, oppure premere i tasti  /  per scorrere tra i progetti esistenti.

Premere **OK** per confermare la scelta.

Premere **F1** (INDIETRO) per uscire dalla funzione.

PASSO N°2: SELEZIONARE IL NUMERO DI SUPPORTO CUSCINETTO



Selezionare il numero di supporto partendo da un punto predefinito.

Premere i tasti  oppure  per selezionare il numero di supporto.

Premere **OK** per confermare la scelta.

Premere **F1** (INDIETRO) per tornare all'elenco progetti esistenti.

Come salvare una misura

PASSO N°3: SELEZIONARE LA DIREZIONE ORTOGONALE



Premere i tasti  oppure  per selezionare la direzione ortogonale.



Premere  per confermare la scelta.

Premere  (INDIETRO) per ritornare al passo precedente.



Per informazioni più dettagliate, consultare il manuale d'uso per N130/N330 disponibile sulla chiave USB fornita in dotazione con lo strumento.



CEMB

BALANCING MACHINES

CEMB S.p.A. - Via Risorgimento, 9
23826 Mandello del Lario (LC) - Italy
www.cemb.com



Vibration analysis division:

Phone +39 0341 706111

e-mail: stm@cemb.com