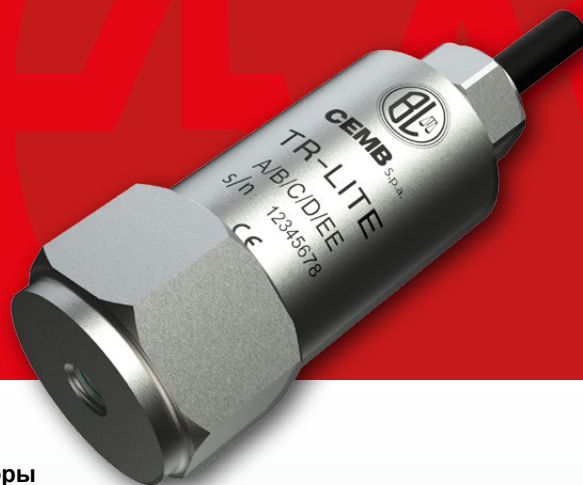


ДАТЧИК ВИБРАЦИИ TR-LITE



Интегрированный датчик TR-LITE измеряет абсолютную вибрацию опоры любой вращающейся машины и в состоянии подключаться непосредственно через 2 провода (с выходом токового стандарта 4 ± 20 mA) с системой сбора данных (ПЛК или распределенная вычислительная система).

Датчик, зафиксированный непосредственно на оборудовании, производит сигнал в токе (4 ± 20 mA), пропорциональный скорости ускорения вибрации. Датчик состоит из корпуса из нержавеющей стали AISI 316L с резьбовым креплением к оборудованию, соединение с пользователями выполняется при помощи разъема в комплекте или через предварительно собранный кабель.

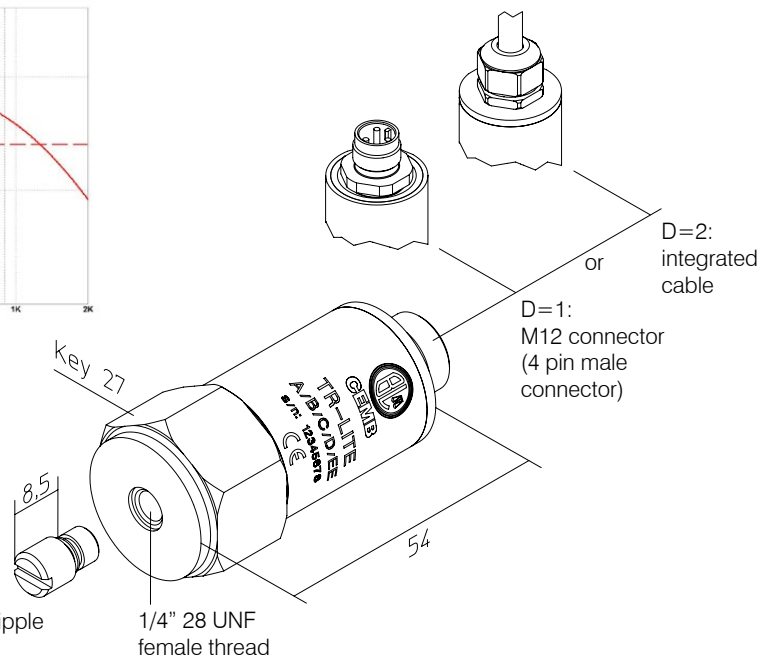
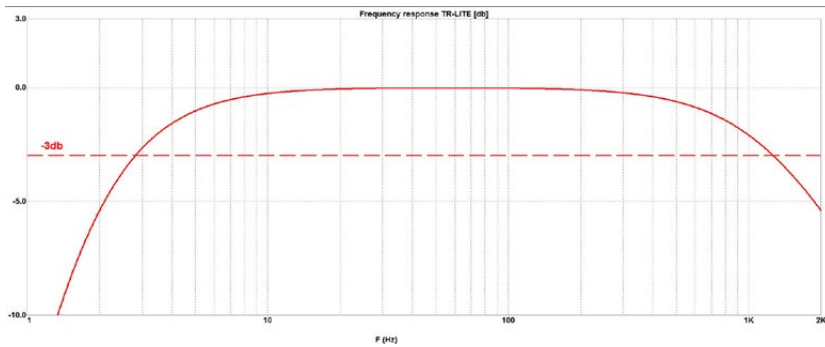
ПРИМЕЧАНИЕ: Датчик имеется в различных конфигурациях и не нуждается в наладке или обслуживании.



ТЕХНИЧЕСКИЕ ХАРАКТЕРИСТИКИ

Состав	<ul style="list-style-type: none"> Корпус из нержавеющей стали AISI 316L
Питание	<ul style="list-style-type: none"> 24 Vdc (10 ± 35 Vdc) с выходом токового стандарта 4 ± 20 mA (2 провода)
Внешние подключения	<ul style="list-style-type: none"> 4-полюсный разъем M12 встроенный кабель
Рабочая среда	<ul style="list-style-type: none"> $-45^{\circ}\text{C} \pm +105^{\circ}\text{C}$ IP 65 норма EN 60529/10.91
Тип измерения	<ul style="list-style-type: none"> Сейсмический, всенаправленный (абсолютная вибрация)
Применяемая ось	<ul style="list-style-type: none"> любая
Динамическое поле	<ul style="list-style-type: none"> ± 18 g
Поперечная чувствительность	<ul style="list-style-type: none"> < 5 %
Частотный диапазон	<ul style="list-style-type: none"> ± 5 % - 75 Hz
Динамические характеристики	<ul style="list-style-type: none"> ± 10 % / 10Hz 1kHz -3db / 3Hz 1,5kHz
Изоляция	<ul style="list-style-type: none"> $\geq 10^8$ Ω между сигналом и соединителем
Стандартные контакты с процессом	<ul style="list-style-type: none"> смотри таблицу "КОНТАКТ С ПРОЦЕССОМ"
Выполнение опер. по техн. обслуживанию.	<ul style="list-style-type: none"> нет
Электрическое соединение	<ul style="list-style-type: none"> Биполярный защищенный кабель,
Момент затяжки	<ul style="list-style-type: none"> 5 ± 10 N-m

TR-LITE



ИНФОРМАЦИЯ ДЛЯ ФОРМЛЕНИЯ ЗАКАЗОВ

TR - LITE / / / / /

A: СПЕКТР ИЗМЕРЕНИЙ A [RMS]

0	0 ÷ 10 мм/с
1	0 ÷ 20 мм/с
2	0 ÷ 50 мм/с
7	0 ÷ 25,4 мм/с (0 ÷ 1 in/s)
8	0 ÷ 12,7 мм/с (0 ÷ 0,5 in/s)

B: КОНТАКТ С ПРОЦЕССОМ

0	1/4" – 28UNF
1	M8x1,25
2	M6x1
3	M10x1,5
4	M10x1
5	M8x1

D: СОЕДИНЕНИЯ

1	РАЗЪЕМ: M12 4-полюсный
2	КАБЕЛЬ: ВСТРОЕННЫЙ 2X1 Экранированный (Длина определяется параметром "E")

C: ВЫВОД

0	4 ÷ 20mA Силовой контур
---	-------------------------

E: ДЛИНА КАБЕЛЯ (м)

XX	3 ÷ 20 (стандартные 5 метров)
----	-------------------------------

КАБЕЛЬ И АКСЕССУАРЫ

кодкес	резьбе	контрольных изображений
440315770	1/4" – 28 UNF	
440315760	M8 x 1.25	
440315750	M6 x 1	
440814330	M10 x 1.5	
440A008780	M10 x 1	
440A042669	M8 x 1	

B5MAG10 CY002	ПЛАСТИКОВАЯ ТАБЛИЧКА	040STR000
B5MAG10 CY002	МЕТАЛЛИЧ. ТАБЛИЧКА	980710835

Кабели со встроенным 5-контактным гнездовым разъемом M12 (ТОЛЬКО ДЛЯ РАЗЪЕМОВ, НЕ ДЛЯ СОЕДИНЕНИЯ D = 2):

кодкес	длина	токоприемнику
65800B050	5mt PUR Black Ø 5mm	<p>CONNETTORE (CONNECTOR) M12 FEMALE</p>
65800B150	10mt PUR Black Ø 5mm	